

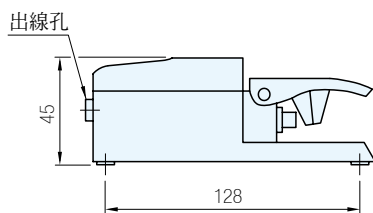
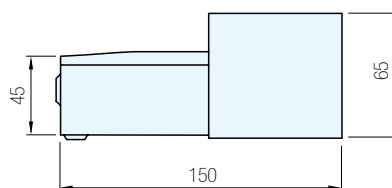
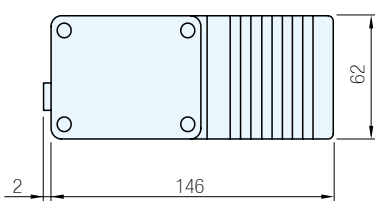


KSP-YC-103A

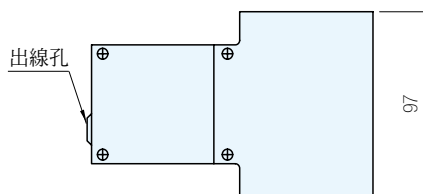


KSP-YC-103AH

材質	處理
鋁合金外殼	粉體烤漆



KSP-YC-103A



KSP-YC-103AH

TYPE	接點動作	踏板	出線孔	寬×深×高 (mm)	單價
KSP-YC-103	A	傳統型(基本款)	R	62×146×45	•
		H(手護蓋)	Q	97×150×65	•

Sp 特長

規格：IEC 947-5-1, EN 60947-5-1

認證：CE, TUV承認安全產品

操作壽命：1X10⁶次以上

電氣適用負載：3A/20A, 250 VAC

安全踏板選擇：安全桿和高腳踏版可用

接點動作選擇：復歸式、交替保持式、兩段式

接點構成：SPDT-DB; DPDT-DB(長壽命行程接點)

防水等級：IP 54

操作溫度：-30°C up to +80°C (-22°F up to +176°F)

訂貨： TYPE 接點動作 踏板 - 出線孔 交期： 5 天

KSP-YC-103 A - R
KSP-YC-103 A H - Q

接點動作

A：1NO+1NC 復歸式(基本款)

出線孔

R：白色線套(基本款)

Q：M12X1.5 黑色電纜固定頭